

Mejores reuniones con el letrero IAdea



XDS-1078

Letrero inteligente



PoE



Táctil



Sin hueco



Cristal templado



Barra luminosa



Análisis de * uso



Registro en la * habitación



Calendarios * múltiples



Administración * central



Reservas * protegidas

* Funciones proporcionadas por los socios de software certificados de IAdea



◀ Barra luminosa del estado de la habitación

¡Lo mejor en comodidad! ¿Verde, ámbar o rojo? La barra luminosa muestra la disponibilidad de la habitación, incluso cuando los usuarios están situados en el pasillo a cierta distancia.



▲ Instalación de un solo cable

Cualquiera puede instalar el dispositivo fácilmente con un solo cable, gracias a la función PoE, que transmite tanto energía como información.



▲ Tocar y reservar

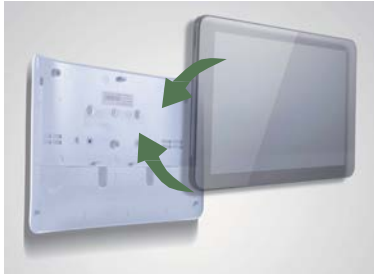
¿Por qué esperar? El Letrero Inteligente IAdea permite realizar reservas de forma inmediata...además de ver las reuniones de hoy con la función táctil fácil de usar.



www.IAdea.com



Fotos del producto



Montaje al ras

Montaje al ras + montaje VESA

A cambio de la mayoría de los letreros típicos, el XDS-1078 se monta a ras y mucho más cerca de la pared para proporcionar un diseño de sistema industrial mucho más atractivo visualmente e intuitivo para el usuario. IAdea proporciona una guía de montaje paso a paso que es tan fácil como el 1, 2, 3.



Montaje VESA

Especificaciones técnicas

Admite estándares abiertos

- HTML5, JavaScript y API CSS
- Android 4.4
- W3C SMIL para gestión a través de varias plataformas de widgets W3C para entrega HTML
- Estándares de contenido de letreros digitales POPAI, incluyendo:
 - S1 (línea base JPEG 480p)
 - S2 (línea base JPEG 720p)
 - S4 audio (MPEG L2)
 - S5 (audio MP3, 384 Kbps)
 - S6 (MPEG-1 SIF, 3Mbps CBR)
 - S7 (MPEG-1 480p, 10Mbps CBR)
 - S8 (MPEG-1 720p, 15Mbps CBR)
 - S9 (MPEG-2 480p, 6Mbps CBR)
 - S10 (MPEG-2 720p, 12Mbps CBR)
 - S11 (H.264/MPEG-4 AVC, 480p, 6Mbps CBR)
 - S12 (H.264/MPEG-4 AVC, 720p, 10Mbps CBR)
- E1 (PNG 24bpp+alfa, 480p)
- E2 (PNG 24bpp+alfa, 720p)
- E4 (VC-1/WMV9, MP@ML, 720p)
- E7 (MPEG-4 ASP, 480p, 10Mbps CBR)
- E8 (H.264/MPEG-4 AVC, 1080p, 20Mbps CBR)

Funciones Avanzadas de Letrero

- Puesta en marcha remota
- AlwaysOn (Siempre encendido), AppLock (Bloqueo de aplicación) para evitar el acceso no autorizado
- StrongCache para la reproducción continua, incluso si la red no está disponible.

Compatible con HTML5

- Widgets de calendario, reloj, noticias, tiempo, Twitter e integración en página web
- Tecnologías HTML5, incluyendo CSS y Javascript
- Motor de navegación basado en WebKit, similar a los navegadores Google Chrome™ y Apple Safari®

Pantalla y Sonido

- Pantalla LCD de 10,1" y relación de aspecto ancha
- Con 10 puntos multi-táctiles
- Brillo máximo de 300 nits
- Resolución alta de 1280x800
- Ángulo de visión de 170 x170
- Altavoces de 1W x2 incorporados
- Barra LED programable x 2
- Salida HDMI a pantalla externa

Gestión de Contenido

- Herramienta SignApps Express
- Solución de terceros (licencia opcional)

Conectividad

- Wi-Fi:802.11
- Múltiples puntos táctiles b/g/n
- Ethernet 10/100 BASE-T
- Bluetooth 4.0
- Salida de audio estéreo de 3,5 mm
- USB 2.0 x 2
- Micrófono USB para ADB
- Módulo móvil 3G/4G opcional a través de USB

Almacenamiento Local

- Memoria eMMC de 8 GB (aprox. 360 minutos de vídeo típico 720p a 3 Mbps)
- Ranura de tarjeta Micro SD (admite almacenamiento de hasta 32 GB)

Kit de Montaje

- VESA incorporado compatible con postes de 75x75 (mm)

Accesorios Suministrados

- Soporte de mesa
- Adaptador
- Enchufe de alimentación
- Entrada CC y bloqueo Micro
- SD Guía e inicio rápido para HW y SW

Opciones de expansión

- Tarjeta de memoria micro SD/SDHC de 16 GB/32 GB

Adaptador de corriente CA

- Entrada: 100-240 V, 50-60 Hz, 0,5 A Máx.
- Salida: 12 V, 1,5 A
- Fuente de alimentación certificado por UL/CB
- Sistema de conectores intercambiables incluye enchufes para los EE.UU. (Opción para enchufes de la UE, RU y AUS)
- Alimentación a través de Ethernet (PoE), instalación de un solo cable

Factores ambientales

- Temperatura de funcionamiento: 0 a 40°C
- Humedad de almacenamiento: 10 a 85 % @ 40°C, sin condensación

Dimensiones del producto y embalaje

- Tamaño:
 - 269,88 mm (An)x 170,77 mm (Al)x 28,5 mm (P)
 - 10,62" (An) x 6,72" (Al) x1,12"(P)
- Peso: 727 g/1,6 lb
- Tamaño de paquete individual:
 - 336 mm (An) x 100 mm (Al) x 227 mm (P)
 - 13,2" (An) x 3,93" (Al) x 8,93 (P)
- Tamaño de cartón exterior:
 - 695 mm (An) x 260 mm (Al) x 530 mm (P)
 - 27,36" (An) x 10,23" (Al) x 20,86" (P)
- Unidades por cartón exterior: 10

Certificaciones

- CE/FCC

Garantía

- de 1 año, limitado a piezas y mano de obra

Contacto

Sede de IAdea

3F, N° 21, Vía 168, Calle Xingshan
Taipei, Taiwán 114
Teléfono: +886-2-2791-1110
Fax: +886-2-2791-1170
Correo electrónico: Sales@IAdea.com

IAdea America Corp.

20 Fairbanks, Suite 170
Irvine, CA 92618
Tel.: +1-949-305-6489
Correo electrónico: US-Sales@IAdea.com

